

Lettre aux Golfeurs visiteurs

Infos du mois de Mars 2008



Sommaire

CHALLENGE SPA LES PORTES DU SUD
NOUVEAUTES CHAUSSURES FOOTJOY + ADDIDAS
CARTE GAIA PRIVILEGE
INFOS TERRAIN
BREVES GOLFIQUES
INTERVIEW - PORTRAITS

Cette newsletter est sponsorisée par



Le Compte chèque rémunéré à 10% revient...

N'hésitez pas à appeler votre Directeur Stéphanie Blanchard au

04 72 69 79 17 ou au 06 29 32 26 82...

Barclays

au 4 rue du général Foy
42 000 St Etienne

CHALLENGE SPA LES PORTES DU SUD

Vous offre une boisson après votre compétition

NOUVEAUTE 2008!

En 2008, les compétitions de classement s'appelleront désormais

« CHALLENGE SPA LES PORTES DU SUD »

- Challenge du joueur le plus assidu (Plus grand nombre de participations)
 - Challenge de la meilleure progression de l'index (Pourcentage de progression)
 - Challenge de la meilleure performance en BRUT et en NET (meilleur total stableford)
- Droit d'inscription = 5 € par compétition



Une boisson vous sera offerte par les
SPA LES PORTES DU SUD à la fin de votre partie*

* (uniquement dans le cadre du Challenge SPA LES PORTES DU SUD, hors champagne et alcools forts)

Calendrier des challenges « SPA LES PORTES DU SUD » 2008 :

Dimanche 23 mars	Dimanche 8 juin	Dimanche 3 aout	Lundi 29 septembre
Lundi 14 avril	Lundi 16 juin	Dimanche 10 aout	Lundi 13 octobre
Jeudi 1 ^{er} mai	Dimanche 6 juillet	Dimanche 17 aout	Dimanche 19 octobre
Jeudi 8 mai	Dimanche 13 juillet	Dimanche 24 aout	Dimanche 26 octobre
Lundi 26 mai	Dimanche 20 juillet	Lundi 8 septembre	Dimanche 2 novembre
Dimanche 1 ^{er} juin	Lundi 28 juillet	Dimanche 14 sept.	Dimanche 9 novembre

Offre spéciale golfeur : -10%* sur TOUT chez
« SPA LES PORTES DU SUD »
Parc Jean Jaurès – 2bis rue Gambetta au Chambon Feugerolles
Tel : 04 77 61 25 16 - www.spaportesdusud.fr

*en précisant que vous êtes golfeur à st etienne

PROSHOP GOLF DE SAINT ETIENNE

LES CHAUSSURES FOOTJOY SONT ARRIVEES AU PROSHOP

VENEZ DECOUVRIR TOUTE LA COLLECTION

FOOTJOY



NOUVELLE COLLECTION

FOOTJOY à découvrir au PROSHOP dès aujourd'hui

FORFAIT GOLF EVOLUTION

NOUVEAUTE 2008!

20 GREEN FEES + 6 LECONS INDIVIDUELLES + CARTE GAIA PRIVILEGE

69€ / mois sur 12 mois*

**offre valable de date à date*

CARTE GAIA PRIVILEGE pour ceux qui jouent au green fee

La carte = 60€
- votre green
fee offert le jour où vous
achetez la carte



Les Avantages forts de la carte :

Réservez votre départ sur internet **jusqu'à 48H à l'avance...** www.golf-st-etienne.com

-50% sur votre green fee tous les jours (semaine + we) pour tout départ pris **après 17h10**

-50% sur votre green fee les jours de pluie

-25% sur votre green fee toute la journée du **mercredi**

Le mercredi : Green fee 18 trous + déjeuner golfeur* = 40€

**Plat du golfeur + dessert + vin + café*

**Cette carte vous est offert pour l'achat du
FORFAIT GOLF EVOLUTION**

GOLF DE SAINT ETIENNE – 62 rue Saint Simon à saint Etienne – Tel : 04 77 32 14 63
Fax : 04 77 33 61 23 – Mail : golf@golf-st-etienne.com – www.golf-st-etienne.com

Réalisation : Service Communication / com@golf-st-etienne.com

CHANGEMENT DE TARIFS

A partir du **16 mars 2008** le Golf de Saint Etienne passe
en **HAUTE SAISON**

Les tarifs sont donc différents (notamment sur les green fee)

INFOS TERRAIN



Le parcours sort de l'hiver après avoir traversé une météo clémente

Cette newsletter est sponsorisée par

Mondial PISCINE

Venez découvrir notre nouvelle gamme de spa,
à partir de 3 999 €

(Modèle Topaze, 3-4 places- 1 place allongée)



Mondial PISCINE

32 rue Descartes à Saint Etienne

PROCHE IKEA et WEISS

Tel : 04 77 25 00 17 – www.mondialpiscine.fr

INFOS PITCH AND PUTT TROPHY SEGA

NOUVEAUTE 2008!

Près de 96 golfeurs participent au premier CHALLENGE organisé sur le pitch and putt par l'association sportive, quel bel engouement !

Principe du jeu : 48 équipes réparties en 8 poules.

Chaque équipe affronte en stroke play foursome les 5 autres équipes de sa poule avant le 30 avril 2008.

A cette échéance pourra enfin commencer les 1/8 puis ¼ ... de finale.

La suite le samedi 17 mai 2008 jour pour les 1/8 de finale.

Pour plus d'infos contacter : Claude ARANDA auprès de l'association

TROPHEE DES PAYS DE LA LOIRE

5 jours 5 clubs

1er tour : Dimanche 16 mars, golf de Saint-Etienne / Inscriptions dès maintenant au Golf de saint etienne.

2ème tour : Samedi 5 avril, golf du Forez.

3ème tour : Samedi 17 mai, golf du Roannais.

4ème tour : Dimanche 1er juin, golf le Superflu.

5ème tour : Samedi et Dimanche 4 et 5 octobre au golf des Etangs

Réglement complet sur www.cdgolfloire.com / rubrique compétition

TROPHEE DU RATEAU D'OR GAMM VERT

DIMANCHE 30 MARS 2008



*Ils ont gagné en 2007 !
 Qui sera le vainqueur en 2008 ?*

Gamm vert

Ménage et repassage. Reposez-vous sur la qualité Shiva.

Trouver une femme de ménage, ce n'est pas si compliqué. Il suffit de relever les petites annonces dans les commerces. Mais comment être sûr de ses compétences et de sa fiabilité ? Quand on veut être vraiment tranquille, mieux vaut s'adresser à **Shiva**, le spécialiste de l'entretien de la maison.

Une candidate retenue sur 20 seulement.

Des candidatures de femmes de ménage, Olivier Bordes, en reçoit beaucoup. Responsable de l'Agence Shiva de Saint Etienne, il veille personnellement au recrutement des intervenantes. Dans un premier temps, il se livre à une sélection sur trois critères essentiels : expérience obligatoire avec de bonnes références, français parlé et écrit, excellente présentation. Les postulantes invitées à un entretien devront ensuite passer un test théorique qui valide leurs connaissances : quels produits d'entretien utiliser ? Dans quel ordre faire le ménage ? Quelles sont les règles de sécurité à respecter ? Etc. Le tout suivi d'un test pratique : par exemple, il faut être capable de repasser une chemise en moins de 7 minutes pour satisfaire au test. Au final, une candidate sur 20 sera retenue. C'est peu. Mais c'est indispensable pour vous garantir un service de qualité

Un parcours de formation exclusif Shiva.

«Chez Shiva, nous croyons tellement aux vertus de la formation que nous commençons par cela.» nous explique notre Responsable d'Agence. Avant même de prendre ses fonctions chez son premier client, chaque intervenante doit suivre une journée complète de formation aux méthodes internes. Car chez Shiva, le ménage est un métier à part entière. Il faut savoir organiser une prestation complète de ménage dans un temps limité, connaître les produits ménagers et leurs différentes utilisations, employer les bonnes techniques de nettoyage... Et surtout être capable de s'adapter aux demandes de chaque client. Ensuite, régulièrement, les femmes de ménage pourront suivre d'autres formations pour améliorer leurs techniques ou en découvrir de nouvelles. Tout le monde y gagne. Les intervenantes valorisées s'impliquent à fond dans leur travail. Gagnants également, les clients Shiva qui savent leur intérieur entre de bonnes mains. Rejoignez-les vite...

Shiva forme aussi des nounous...

Vous recherchez une personne sérieuse pour s'occuper de votre enfant ? A temps plein pendant la journée ou le soir après la classe ? Vous aussi, reposez-vous sur Shiva et sur son réseau de 28 agences, partout en France. Pour le recrutement de ses nounous et gardes d'enfant, Shiva sait se montrer tout aussi exigeant. Avec là aussi, une formation spécifique sur la prise en charge des bébés ou des enfants : hygiène, sécurité, nutrition, activités d'éveil... Tranquillité garantie pour les mamans.



Olivier Bordes de Saint-Etienne devant son agence.

* Art. 199 sexdécimés du CGI, sous réserve de modification de la législation. **Prix à partir de.

Votre agence **Shiva** à Saint-Étienne - 30, rue Gambetta - 42000 Saint-Etienne
Tel. : 04 77 49 30 70 - www.shiva.fr

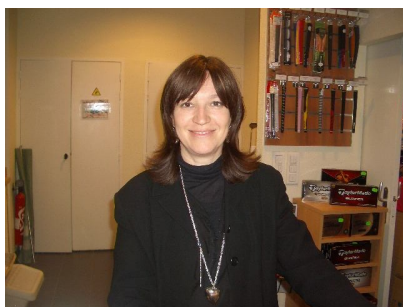
PORTRAITS – INTERVIEW

Elles ont rejoint le golf depuis peu...

Mais qui sont-elles ?

A l'accueil

Nicole CHAPUY



Après 10 ans passé dans la Déco, Nicole CHAPUY vient de rejoindre l'équipe du Golf de Saint Etienne. Passionnée par ce sport elle a découvert le golf par l'intermédiaire du Club Initiés. Aujourd'hui elle jongle avec son rôle à l'accueil et le parcours puisqu'elle joue régulièrement. Styliste de formation, Nicole organise régulièrement des **ventes privées sur le thème de la Mode et de la Déco...** Avis aux amateurs(rices...)

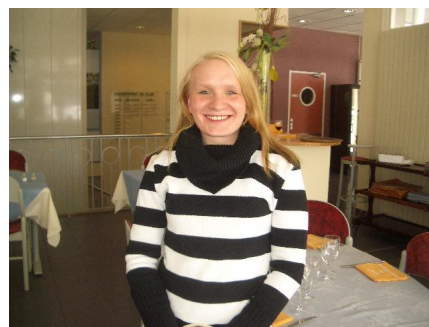
Au service / Restaurant Côté Green

Florence DUMAS



Après une licence d'espagnole, Florence, 22 ans, a décidé de préparer le concours pour devenir infirmière, elle travaille donc à mi-temps en tant que serveuse au restaurant avant d'intégrer son école.

Anna COUDER



D'origine lituanienne cette jeune femme de 20 ans travaille aussi à mi-temps en tant que serveuse au restaurant Côté green. Elle apprécie tout particulièrement l'établissement pour cette première expérience professionnelle.

Cette newsletter est sponsorisée par

SHIVA

30, rue Gambetta - 42000 Saint-Etienne Tel. : 04 77 49 30 70 - www.shiva.fr

Cette newsletter est sponsorisée par

MONDIAL PISCINE

32 rue Descartes à saint etienne - PROCHE IKEA et WEISS - Tel : 04 77 25 00 17

Cette newsletter est sponsorisée par



4 rue du Général Foy à St Etienne – 04 72 69 79 17 - 06 29 32 26 82 - st-etienne@barclays.fr